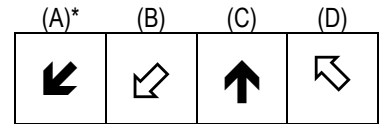
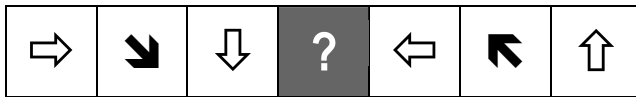
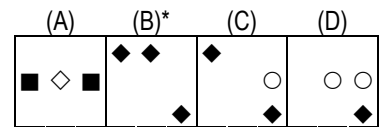
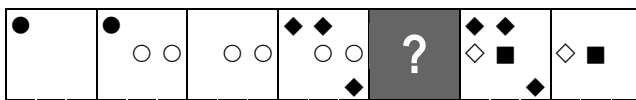


QUESITI ATTITUDINALI - Ragionamento logico deduttivo con stimoli astratti

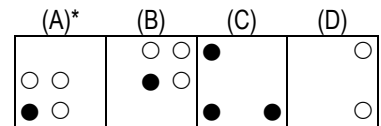
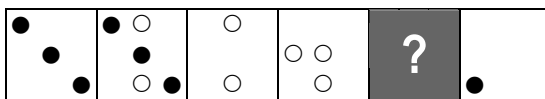
1. Quale fra le figure da (A) a (D) può essere logicamente collocata al posto del punto interrogativo nella serie?



2. Quale fra le figure da (A) a (D) può essere logicamente collocata al posto del punto interrogativo nella serie?



3. Quale fra le figure da (A) a (D) può essere logicamente collocata al posto del punto interrogativo nella serie?



4. Quale fra le figure da (A) a (D) può essere logicamente collocata al posto del punto interrogativo nella serie?

